

**Ενημερωτική ημερίδα απορρύπανσης
εδαφών από πετρελαιοειδή**

7 Ιουνίου 2019

Λάρνακα



**Υφιστάμενη κατάσταση στην
περιοχή αποθηκών εταιρειών
πετρελαιοειδών - Λάρνακα**

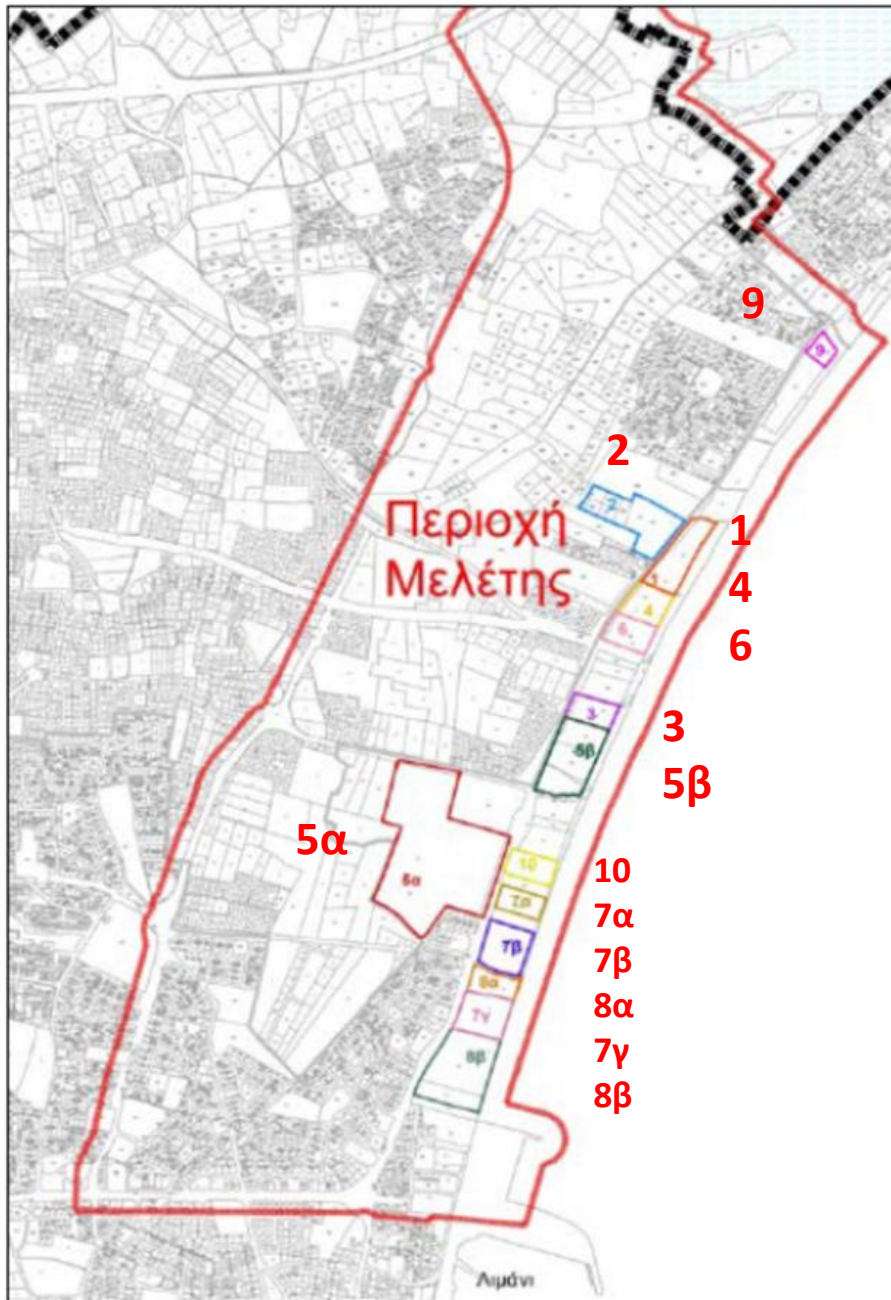
Μάριος Κυπριανού
Τμήμα Περιβάλλοντος

Υφιστάμενη Κατάσταση



- Εγκατάσταση εταιρειών πετρελαιοειδών από τη δεκαετία του 1940
- Λειτουργία διυλιστηρίου 1969-2004
- Σήμερα δραστηριοποιούνται 6 εταιρείες στην περιοχή
- Έχει συμφωνηθεί η αποξήλωση των εγκαταστάσεων και η μετακίνηση των εταιρειών στην περιοχή Βασιλικού
- Αποξήλωση ξεκίνησε από Κυπριακή Εταιρεία Αποθήκευσης Πετρελαιοειδών (ΚΕΤΑΠ)





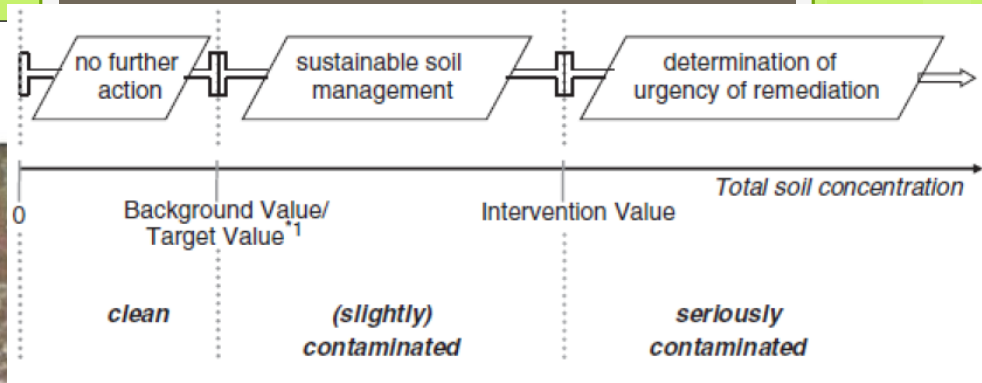
1. ΠΕΤΡΟΛΙΝΑ ΧΟΛΤΙΝΓΚΣ ΛΤΔ (Petrolina Oils)
2. ΠΕΤΡΟΛΙΝΑ ΧΟΛΤΙΝΓΚΣ ΛΤΔ (Πετρολίνα Γκαζ Λτδ)
3. ΠΕΤΡΟΛΙΝΑ ΧΟΛΤΙΝΓΚΣ ΛΤΔ (Agip Gas Installation)
4. INTERGAZ Ltd
- 5α. Κυπριακή Εταιρία Αποθήκευσης Πετρελαιοειδών Λτδ (Κυπριακό Διυλιστήριο Πετρελαίου Λτδ)
- 5β. Δεξαμενή T-3004
6. ΣΥΝΕΡΓΚΑΖ ΛΤΔ
- 7α. ΕΧΧΟΝΜΟΒΙΛ Ltd (Δεξαμενή Ε8)
- 7β. ΕΧΧΟΝΜΟΒΙΛ Ltd (Ανατολική Μονάδα)
- 7γ. ΕΧΧΟΝΜΟΒΙΛ Ltd (Δυτική Μονάδα)
- 8α. Ελληνικά Πετρέλαια Κύπρου Λτδ (Ανατολική Μονάδα) Αέριο
- 8β. Ελληνικά Πετρέλαια Κύπρου Λτδ (Δυτική Μονάδα) Πετρελαιοειδή
9. Centragas-Installations
10. ΠΕΤΡΟΛΙΝΑ ΧΟΛΤΙΝΓΚΣ ΛΤΔ (LINA)

Εργασίες που διεξάγονται στις εγκαταστάσεις

- Εκφόρτωση δεξαμενόπλοιων
 - Αποθήκευση βενζίνης, πετρελαίου, κλπ
 - Πρόσμιξη πρόσθετων
 - Γέμισμα βυτιοφόρων για ανεφοδιασμό πρατηρίων
-
- Διαχρονικά οι εργασίες έχουν οδηγήσει σε υποβάθμιση χημικών χαρακτηριστικών του εδάφους και του υδροφόρου ορίζοντα



Βαρέα μέταλλα στα υπόγεια ύδατα (ΚΕΤΑΠ)



Metal Contaminant	Optimum Value (mg/kg)	Action Value (mg/kg)	Sample BH1	Sample BH2
Arsenic (As)	29	55	Not detected	Not detected
Cadmium (Cd)	0,8	12	Not detected	0,2
Chromium (Cr)	100	380	23	29
Copper (Cu)	36	190	92	39
Mercury (Hg)	0,3	10	Not detected	Not detected
Nickel (Ni)	35	210	22	37
Lead (Pb)	85	530	Not detected	4,9
Zink (Zn)	140	720	46	40,5
Vanadium (V)	42	250	100	43
Cobalt (Co)	20	240	21	9,8
Barium (Ba)	200	625	11	190

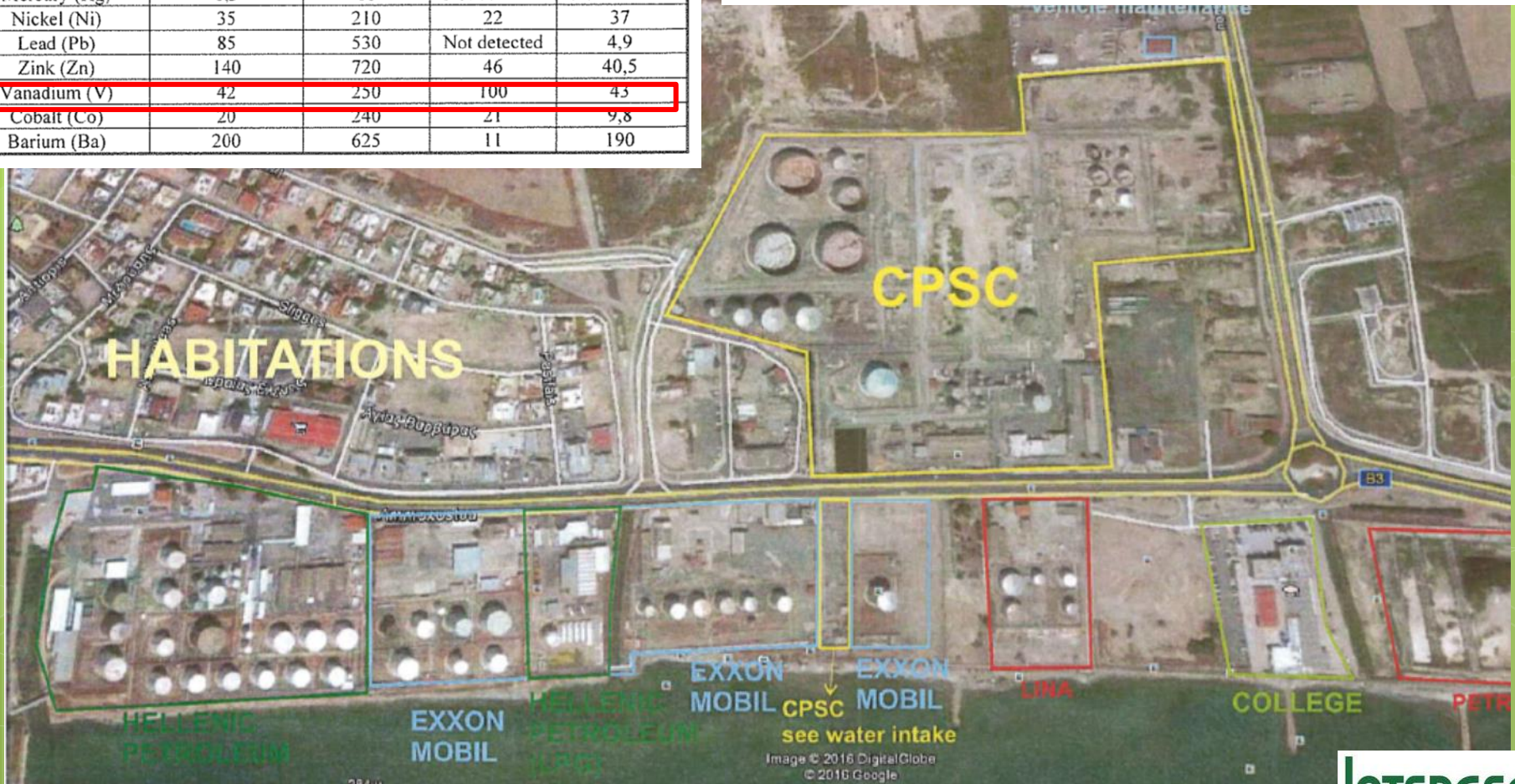


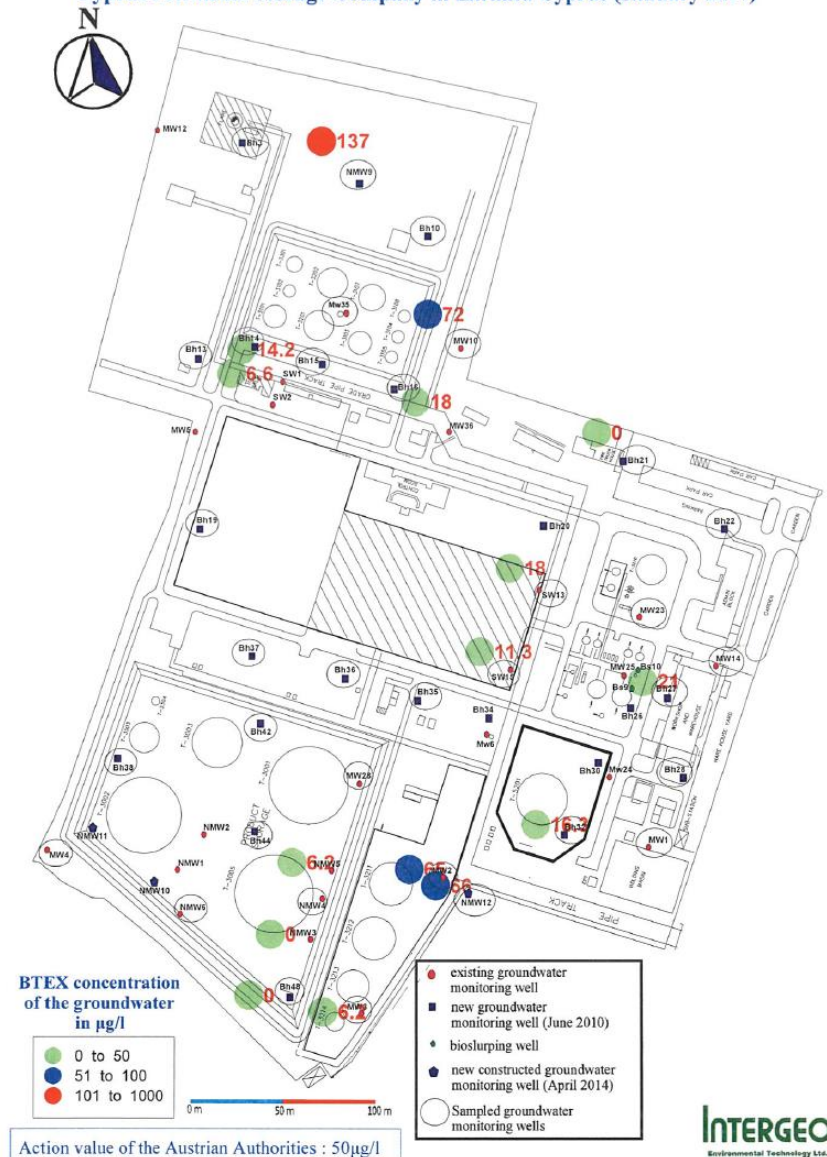
Image © 2016 DigitalGlobe
© 2016 Google

Οργανικοί ρύποι στα υπόγεια ύδατα (ΚΕΤΑΠ)

Figure 8 : Distribution of the TPH concentration of the groundwater at the area of Cyprus Petroleum Storage Company in Larnaca Cyprus (January 2017)



Figure 9 : Distribution of the BTEX concentration of the groundwater at the area of Cyprus Petroleum Storage Company in Larnaca Cyprus (January 2017)



Οργανικοί ρύποι στα υπόγεια ύδατα (ΚΕΤΑΠ)

Pollutant	Optimum Value (µg/l)	Action Value (µg/l)	Range of the examined groundwater samples (February 2016) (µg/l)	Range of the examined groundwater samples (January 2017) (µg/l)
TPH	50	600	n.d. – 300	n.d. – 50
Benzene	0,2	30	n.d. – 2	n.d. – 21
Ethylbenzene	0,2	1000	n.d. – 15	n.d. – 19
Toluene	0,2	150	n.d. – 55	n.d. – 31
Xylene	0,2	70	n.d. – 30	n.d. – 51
MTBE	--	9.200	n.d. – 540	n.d. – 404

Ευχαριστώ για την προσοχή σας

